

MaxxECU

Total motorkontroll

Svensk installationsmanual Traction Modul

2015-02-04



Viktig information!
(måste läsas innan installation)

Maxxtuning.se
Mapping ■ Motorstyrning ■ Motorsport

1 - Traction modul översikt

Text markerat med "blått" i denna manual är referenser till PC programmet Mtune. Interna referenser till avsnitt eller bilder görs med **kraftigare text**. Mtune skärmdumpar med version 1.70.

Ingångar:

VR 1-4. Hastighetsgivare (t.ex. ABS-givare, givare på växellåda, kardan etc.).

Digital in 1-6. Internt pullupmotstånd 5v. Aktiveras av jordande signal (ej 12V).

Ingång 1-5 kan användas för hastighetsgivare eller andra pulsgivare som t.ex. **Etanol sensor**.

Ingång 6 är endast till för brytare och andra "långsamma" funktioner, se inställningsmöjligheter i MTune!

Analog in 0-5v 1-8. Används för 0-5v givare. Dessa givare ska matas med Traction modulens egna +5v utgång, eller för 12V givare använd samma säkring som Traction modulen. Givarnas jord ansluts till sensor GND på modulen.

Tempsensor 1-4. Används för NTC temperatursensorer (ej Typ-K). Används för vatten, olja etc.

Givarens jord ansluts till sensor GND på modulen.

Accelerometer. 3-axlig upp till 8G.

Utgångar:

+5V sensor supply. För matning av givare anslutna till tractionmodulen. **Får ej sammankopplas med +5v matning från ECU.**

Output 1-3 (low). Jordande utgångar, max belastning 1.5A per utgång. Last ansluts mellan +12v och utgång.

Output 4-8(high). 12v drivande utgång, max belastning 1.5A per utgång. Last ansluts mellan jord och utgång.

Output 0-5V 1-2. Styrs via inställbara tabeller i MTune. Max 50mA per utgång.

Matningsspänning: 8-24v

Strömförbrukning: 0.1A

2 - Ingång / utgångslista CMC 48-poligt kontaktdon, brun

CMC	Märkning	CMC	Märkning
A1	VR 1 +	G1	TEMP SENSOR 1
A2	VR 1 GND	G2	TEMP SENSOR 2
A3	VR 2 +	G3	SENSOR GND
A4	VR 2 GND	G4	SENSOR GND
B1	VR 3 +	H1	TEMP SENSOR 3
B2	VR 3 GND	H2	TEMP SENSOR 4
B3	VR 4 +	H3	5V SENSOR SUPPLY
B4	VR 4 GND	H4	5V SENSOR SUPPLY
C1	DIGITAL IN 1	J1	ANALOG OUT 1
C2	DIGITAL IN 2	J2	ANALOG OUT 2
C3	DIGITAL IN 3	J3	5V SENSOR SUPPLY
C4	DIGITAL IN 4	J4	5V SENSOR SUPPLY
D1	ANALOG 0-5V IN 7	K1	CAN L
D2	ANALOG 0-5V IN 2	K2	CAN H
D3	DIGITAL IN 5	K3	OUT 7 HIGH
D4	DIGITAL IN 6	K4	OUT 8 HIGH
E1	ANALOG 0-5V IN 6	L1	OUT 1 LOW
E2	ANALOG 0-5V IN 4	L2	OUT 2 LOW
E3	SENSOR GND	L3	OUT 3 LOW
E4	SENSOR GND	L4	POWER GND
F1	ANALOG 0-5v IN 3	M1	OUT 4 HIGH
F2	ANALOG 0-5v IN 1	M2	OUT 5 HIGH
F3	ANALOG 0-5v IN 5	M3	OUT 6 HIGH
F4	ANALOG 0-5v IN 8	M4	12V SUPPLY



Fig 2a - Alla kablar i kabelhärvan tillhörande Traction modulen har logiska färger samt märkning för att underlätta inkoppling.

3 - Montering av modul

För att traction modulen ska fungera på bästa sätt måste modulen monteras plant och rätvinkligt i förhållande till bilens färdriktning. Modulen kan monteras åt valfritt håll så länge det är 90graders vinkel mot färdriktningen.

Riktning på acceleration ställs in i MTune, se **Fig 3c**.



Fig 3a - De medföljande gummibussningarna måste användas vid montering annars kommer inte accelerometern att fungera!

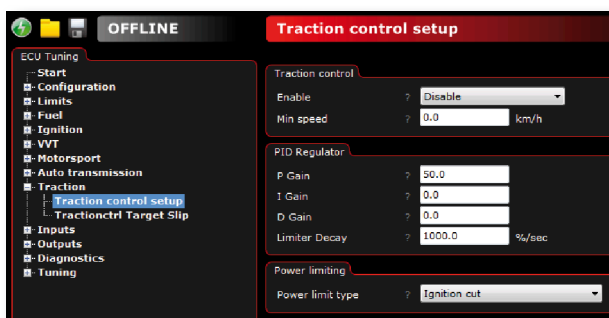


Fig 3b - När Traction modulen är aktiverad [Configuration → CAN settings → Traction module] kommer MTune att utökas med flera inställningsmöjligheter.

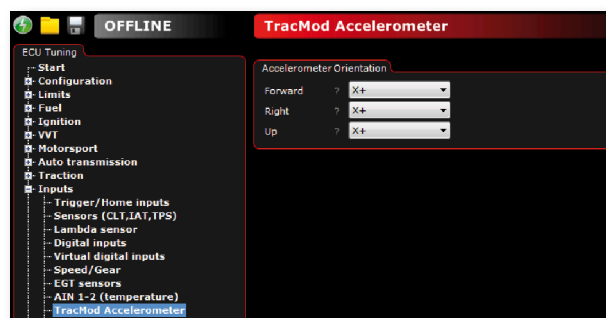


Fig 3c - Inputs → TracMod Accelerometer konfigurerar hur modulen sitter monterad i bilens färdriktning. Övriga ingångar för modulen finns även här i Inputs.

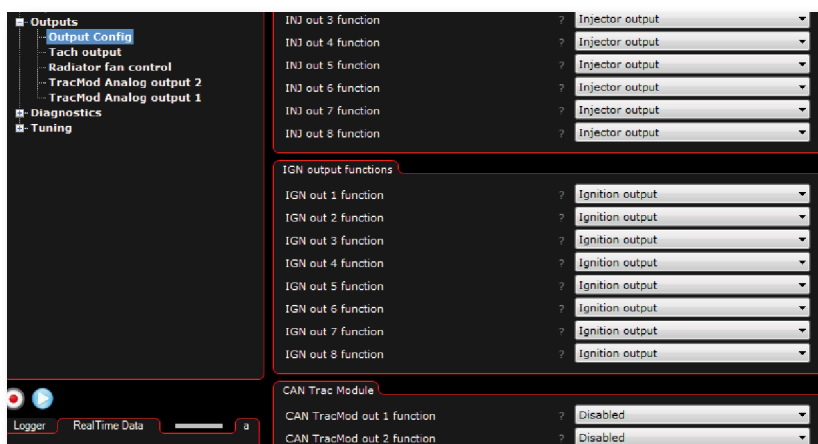
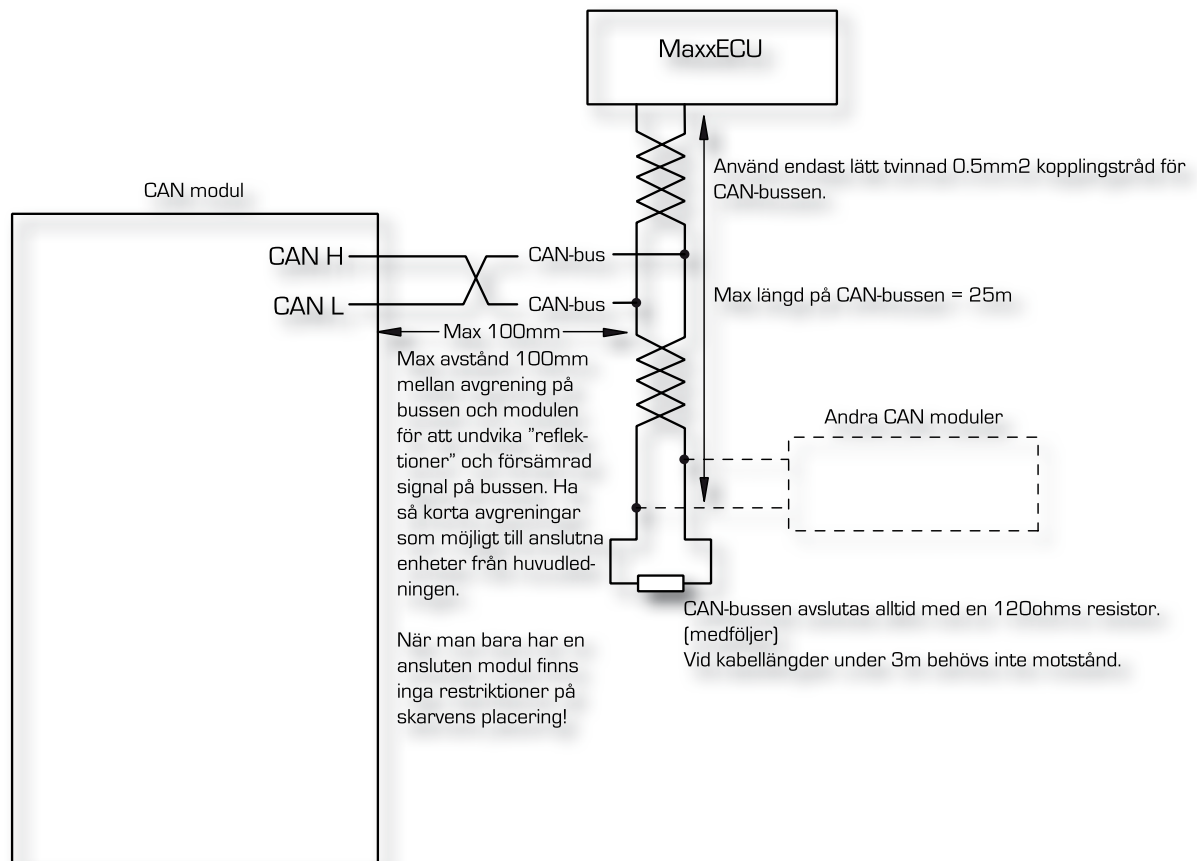


Fig 3d - Modulens alla extra utgångar hamnar i MTune under Outputs. Outputs → Output Config → CAN Trac Module

4 - CAN-bus installation



5 - Exempel på givare som kan kopplas till MaxxECU Traction modul

